



Výrobek obsahuje baterie a/nebo recyklovatelný elektrický odpad. V zájmu ochrany prostředí nelikvidujte výrobek s běžným odpadem, ale odevzdejte jej k recyklaci na sběrné místo elektrického odpadu.



Tímto dovozce, společnost Blueroad RE s.r.o. (Gruzínská 662/12, Vršovice, 100 00 Praha) prohlašuje, že produkty BOT jsou ve shodě se základními požadavky směrnice 2014/53/EU. Kompletní text Prohlášení o shodě je ke stažení na www.blueroad.cz/navody.

BOT

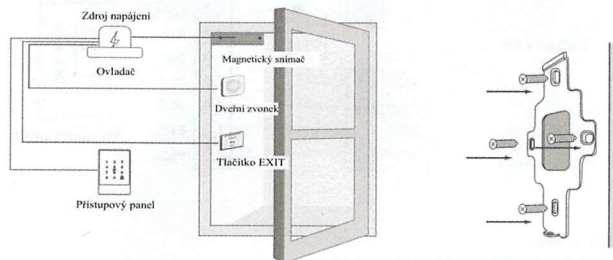
Přístupový systém s klávesnicí a čtečkou otisků prstů K2F TTLock

Uživatelský manuál

Specifikace

Model: K2F TTLock
 Rozměry: (Š) 79 mm x (V) 125 mm x (H) 15,5 mm
 Materiál: hliníkový rám/panel z tvrzeného skla
 Komunikace: Bluetooth 4.1
 Podporované systémy: Android 4.3 a novější, iOS 7.0 a novější
 Pohotovostní proud: ≈5 mA
 Provozní proud: ≈1 A
 Napájení: 12 V
 Doba odemknutí: ≈ 1,5 s
 Stupeň voděodolnosti: IP66
 Kapacita karty: 20 000 karet

Ilustrace



1) Vyrvejte otvor pro kabel

Na vhodném místě vyrvejte otvor, abyste vytvořili prostor pro připojení kabelu ke zdroji napájení.

2) Nainstalujte montážní desku

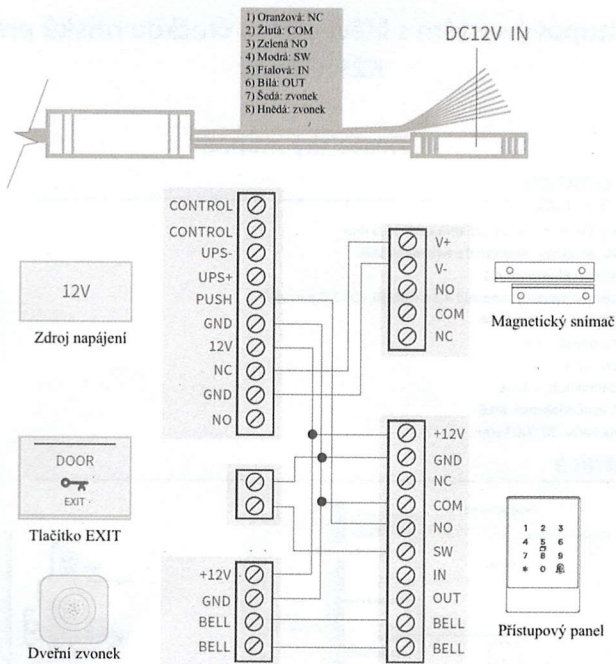
Upevněte montážní desku pomocí čtyř šroubů.

4

1

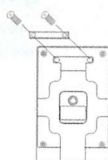
3) Zapojení

Připojte kabel přístupového panelu k napájecímu kabelu a dalším portům podle obrázku.



4) Instalace háku

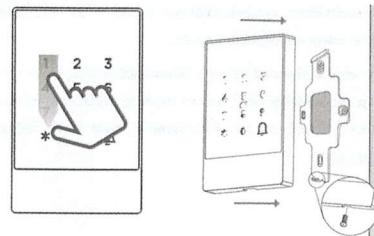
Připevněte hák k montážní desce pomocí 2 šroubů.



2

5) Instalace přístupového panelu

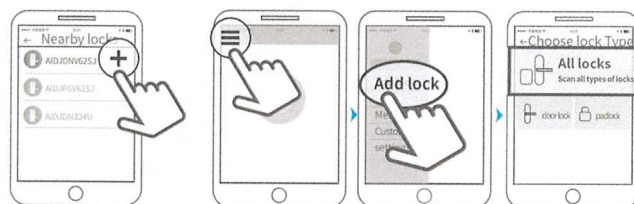
Vložte přístupový panel do háčku a upevněte jej na montážní desku pomocí šroubu ve spodní části.



Spárování přístupového panelu s aplikací

1) Klepnutím na panel jej rozsvítíte a aktivujete zámek.

2) Na hlasovou výzvu "Please add Bluetooth Administrator" (Přidejte správce Bluetooth) aktivujte aplikaci.



3) Klepněte na ikonu "≡" v horní části obrazovky. V levém rohu, klepněte na "+Add Lock" (Přidat zámek), zvolte "Door Lock" (Přidat zámek).

4) Klepněte na zařízení zobrazené na obrazovce. Počkejte několik sekund, dokud zámek nevydá hlasovou výzvu/dlouhé pípnutí, což znamená, že byl úspěšně přidán.

Upozornění: Pokud se nepodaří spárování, vypněte prosím aplikaci a Bluetooth, zapněte je a zkuste výše uvedený postup provést znovu.

3